

공공서비스 예약 (경기공유서비스, 공유누리)

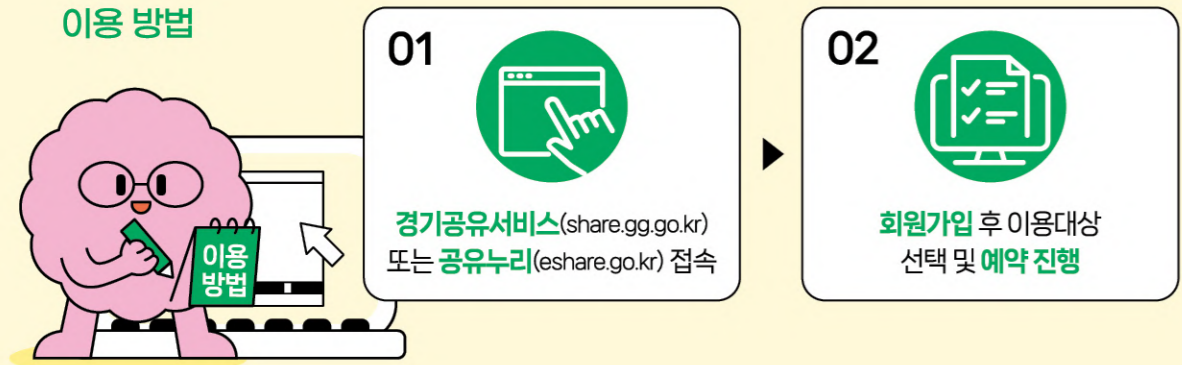
공공기관에서 제공하는 공유시설(회의실, 행사장 등) 등의 공공서비스를 검색하고 예약·이용할 수 있는 통합 플랫폼으로 경기공유서비스와 공유누리가 있습니다.

경기공유서비스와 공유누리 차이점

종류	운영주체	이용지역	이용범위	이용경로(온라인)
경기공유서비스	경기도	경기도 내	공공시설, 물품, 장비, 교육·강좌, 행사프로그램, 텃밭	share.gg.go.kr
공유누리	행정안전부	전국	공공시설, 물품, 장비, 교육·강좌	eshare.go.kr

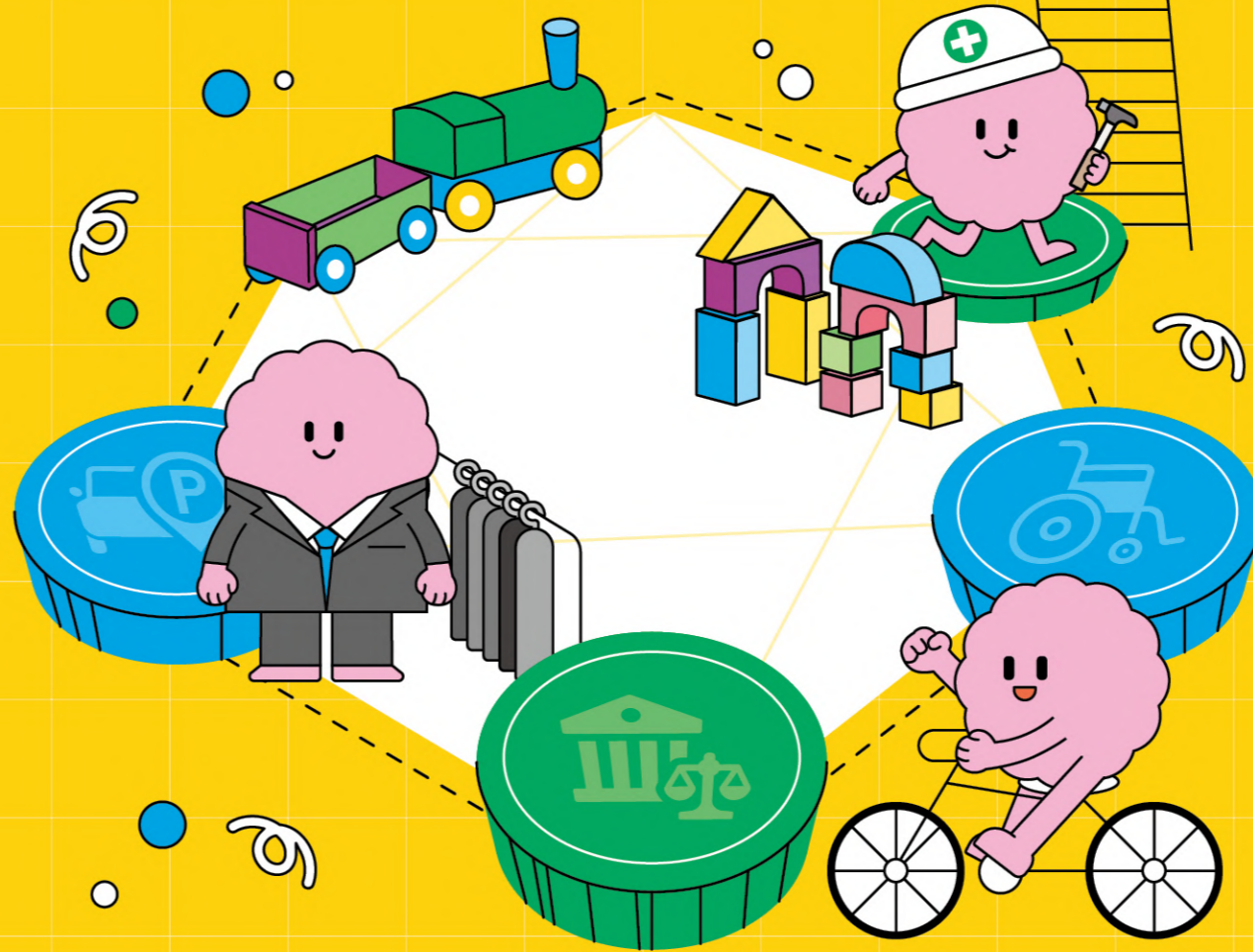
공공시설은 '경기공유서비스'와 '공유누리' 플랫폼 상호간 연계됨

이용 방법



소유에서 공유로 통通하는 부천!

공유로 부천 SHARE IN BUCHEON



공유경제의 정의

공유경제란?

공유경제(sharing economy)는 공간, 물건, 서비스, 재능 등 자원을 함께 사용하여 사용자의 편의를 증진하고 사회적·경제적·환경적 가치를 창출하는 경제활동을 말합니다. 현재 물건, 공간, 서비스, 재능 등 다양한 대상을 공유하는 공유경제는 인터넷과 스마트폰의 보급과 함께 급성장하고 있습니다.

공유경제는 **이용자, 중개자, 제공자 그리고 나아가 사회 모두에게 이익이 되는 구조를 지향하고 있습니다.**

공유를 하면 어떤 점이 좋을까?

1 공유하면 비용을 절약할 수 있어요

생활공구, 텐트 등 가끔 쓰는 물건은 빌려 쓰고 아이 옷, 장난감 등 더 이상 나에게 필요하지 않지만 다른 사람에게 꼭 필요한 물건을 바꿔 쓰면 비용을 절약할 수 있습니다.

2 공유하면 새로운 이웃을 만날 수 있어요

공유는 신뢰를 바탕으로 한 호혜적 경제를 기반으로 하기 때문에 공유문화가 확산되면 사람들간 교류가 늘어나고 그로 인해 사라진 공동체의 회복에 기여할 수 있습니다.

3 공유하면 환경에도 이로워요

공유는 과잉소비를 인한 환경문제 해결에도 기여합니다. 하나의 자원을 여럿이 함께 사용함으로써 자원의 활용성을 높입니다. 사람들이 원하는 만큼을 사용하고도 결과적으로 자원을 적게 사용합니다.